

國立屏東大學 函

地址：900屏東市民生路4-18號
聯絡人：葉憶雯 08-7663800#32701
電子郵件：maruko@mail.nptu.edu.tw

受文者：屏東縣立九如國民中學

發文日期：中華民國110年12月3日

發文字號：屏大管理字第1103500924號

速別：普通件

密等及解密條件或保密期限：

附件：111學年度碩士在職專班招生海報.pdf、111學年度碩士在職專班招生簡章.pdf
(110HE01785_1_03151616386.pdf、110HE01785_2_03151616386.pdf)

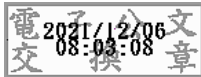
主旨：請惠予公告本校國際經營與貿易學系111學年度碩士在職專班招生資訊，並鼓勵所屬同仁踴躍報考，請查照。

說明：

- 一、本校國際經營與貿易學系碩士在職專班以導入個案教學，結合業界實務分享，培育具備國際視野之國際經營人才為宗旨。
- 二、報名、繳費及繳件：111年3月1日上午9時起至111年3月15日下午5時30分止，採網路報名。
- 三、招生相關資訊可上本校招生資訊網站(<https://admission.nptu.edu.tw/p/412-1005-13032.php>)查詢，如有任何問題歡迎來電洽詢(08-7663800#32701)。

正本：財政部、財政部南區國稅局、交通部、經濟部、高雄市政府暨所屬機關學校、屏東縣政府暨所屬機關學校、可交換之高屏金融機構

副本：本校管理學院國際貿易學系



依分層負責規定授權單位主管決行